

SharePoint Server 2013

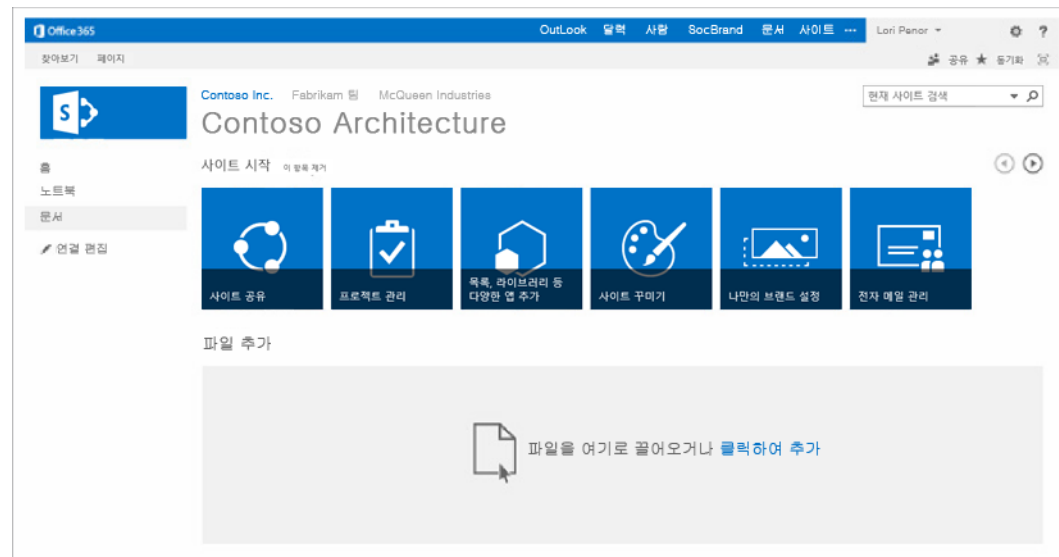
IT 전문가 검토자 가이드

목차

SharePoint Server 2013	4
왜 SharePoint Server 2013 인가?	5
비용 관리	5
위험 관리	5
시간 관리	5
비용 관리	6
유연성	7
배포 유연성	7
가상화	7
클라우드 기반 응용 프로그램	7
다중 테넌트 지원 및 프레임스 간 통합	7
서비스 응용 프로그램	8
번역 서비스	8
앱 관리	8
작업 관리	8
PowerPoint Automation Service	8
Office Web Apps	9
User Profile Service	9
확장 가능	10
확장 가능한 아키텍처	10
분산 캐시	10
디스크 입/출력	10
조각화된 저장소	10
최소 다운로드	11
데이터 플랫폼	11
공유 컴퓨팅	11
위험 관리	12
보안	13
정보 관리	13
eDiscovery	13
권한 관리	13

보안 위임	14
사이트 폐쇄 및 삭제	14
iFrame 보안	14
안정적	15
요청 관리	15
시스템 상태 알림	15
개발자 대시보드	16
SQL Server 2012	16
Windows Server 2012	16
시간 관리	17
경제적	18
지연된 업그레이드	18
사이트 모음 상태 검사	18
선택적 프로비전	19
Windows PowerShell	19
중앙 관리	19
SharePoint Online	20
효율적	21
다양한 화면 지원	21
모바일	21
개방형 데이터 프로토콜	21
Business Connectivity Services	22
검색	22
비즈니스 인텔리전스	23
비즈니스 인텔리전스 센터	23
Excel Services	24
PerformancePoint Services	24
결론	25
리소스	25

SharePoint Server 2013



SharePoint Server 2013 팀 사이트의 시작 페이지

이 문서에서는 Microsoft® SharePoint Server® 2013 에 대해 알아봅니다. 사용자 중심으로 새롭게 디자인된 SharePoint Server 2013 은 새롭고 유연한 방식으로 설계되어 터치 사용 슬레이트와 전화, 랩톱, 데스크톱 등 다양한 화면에서 완벽하게 작동합니다. 세련되고 빠르며 친숙하고 직관적인 SharePoint Server 2013 에서는 사용자, 응용 프로그램 및 콘텐츠에 즉시 액세스할 수 있습니다. 또한 정보 검색 시간이 단축되어 해당 정보를 사용하는 작업에 더 많은 시간을 투자할 수 있습니다.

SharePoint 마켓플레이스나 내부 앱 디렉터리를 검색하여 작업의 효율성을 높이고 정보를 손쉽게 공유할 수 있게 해 주는 솔루션을 찾아 보십시오. SharePoint Server 2013 을 사용하면 작업을 보다 빠르고, 안전하고, 경제적으로 완료할 수 있습니다.

오늘날과 같이 빠르게 변화하는 경제 환경에서는 경제적이면서 유연한 공동 작업, 통신 및 생산성 솔루션이 필요합니다. SharePoint Server 2013 을 사용하면 관리 작업을 간소화하고, 통신 내용과 정보를 보호하고, 사용자의 역량을 강화하는 동시에 더 나은 업무 이동성에 대한 사용자의 요구를 충족하는 기능을 제공함으로써 새로운 수준의 안정성과 성능을 달성할 수 있습니다.

SharePoint Server 는 대부분의 조직에서 선호하는 제품으로서, 다양한 기능을 갖춘 원활하고 생산적인 공동 작업 환경을 제공합니다. 이전 버전 SharePoint 를 기반으로 구축된 SharePoint Server 2013 은 다음과 같은 장점을 제공합니다.

- 유연하고 확장 가능한 공동 작업 플랫폼을 통해 IT 비용을 줄입니다.
- 안전하고 신뢰할 수 있는 기능을 통해 비즈니스를 보호함으로써 위험을 효율적으로 관리합니다.
- 경제적이면서 효율적인 관리를 통해 생산성을 높입니다.

SharePoint Server 2013 의 장점

비용 관리

끊임없이 변화하는 비즈니스 조건에 맞춰 IT 인프라를 최적화하려면 안정성과 넓은 선택의 폭을 제공하는 솔루션에 투자를 해야 합니다. SharePoint Server 2013 을 사용하면 사용자의 고유한 비즈니스 요구 사항을 기반으로 배포를 유연하게 조정할 수 있습니다.

SharePoint Server 2013 은 확장성, 안정성 및 보안을 제공할 뿐 아니라 최신 하드웨어 혁신 기술과 컴퓨팅 기술을 활용하도록 설계되어 있어 많은 양의 데이터를 더 빠르고 효율적이며 경제적으로 처리할 수 있습니다.

위험 관리

조직과 기업의 IT 부서는 늘 법적 표준을 준수하고 업무상 중요한 데이터 및 개인 데이터에 대한 무단 액세스를 차단하는 것을 최우선 목표로 합니다. 규정을 준수하고 무단 액세스를 차단하기 위한 핵심은 다음과 같은 능력을 갖추는 데 있습니다.

- 정보에 액세스하는 사용자를 세밀하게 제어합니다.
- 중요 정보에 실제로 액세스하고 정보를 수정한 사용자를 모니터링 및 보고합니다.

SharePoint Server 2013 은 규정 준수 정책의 할당을 자동화하도록 설계된 광범위한 기능을 제공합니다.

시간 관리

IT 부서가 처리해야 하는 서비스 요청의 양이 기하급수적으로 증가함에 따라 이제 사용자는 IT 부서에 대한 의존도를 줄이는 동시에 더 많은 작업을 수행할 수 있어야 합니다. 대부분의 경우 사용자는 IT 를 생산성을 저해하는 요소로 생각하지만, IT 부서의 입장에서 보면 늘어나는 사용자 요구를 처리하는 동시에 규정 준수 및 가용성을 관리하는 일이 점점 더 어려워지고 있습니다.

SharePoint Server 2013 은 사용자가 직접 업그레이드 방법과 시기를 선택할 수 있도록 하고 중앙에서 관리되는 규정 준수 정책에 프로그래밍 방식으로 액세스할 수 있도록 하는 직관적인 도구와 솔루션을 통해 사용자를 지원합니다. 이러한 도구와 솔루션은 일관성 및 개방적인 작업을 보장할 뿐 아니라 IT 부서가 혁신 기술을 개발하는 데 주력할 수 있도록 지원합니다.

이 가이드에서는 이러한 직면 과제를 해결하는 새로운 기능에 대해 안내합니다.

비용 관리

응용 프로그램 아키텍처는 끊임없이 발전하고 있습니다. SharePoint Server 2013 은 최신 하드웨어 추세 및 고급 기술을 활용하도록 설계되어 있어 저렴한 하드웨어 상품에서 응용 프로그램을 사용할 수 있습니다. 즉, 효과적이고 효율적인 확장이 가능합니다. 성능 및 확장성이 개선되어 까다로운 작업을 지원할 뿐 아니라 강력한 기능들이 결합되어 사용자의 요구 사항과 IT 부서의 요구 사항 간에 균형을 이룰 수도 있습니다.

IT 인프라와 관련하여 그 메시지는 분명합니다. 조직은 비즈니스 및 IT 부서가 당면한 근본적인 문제를 해결하는 데 도움이 되는 보다 일관되고 통합된 접근 방식을 원합니다. 또한 조직은 온-프레미스와 사설 및 공용 클라우드 환경에 배포할 수 있는 새로운 응용 프로그램과 서비스를 사용하기를 바랍니다. SharePoint Server 2013 은 유형과 규모에 관계없이 모든 조직이 IT 를 최적화하고 시장 변화에 빠르게 대응할 수 있도록 지원하는 더 동적이고 가용성이 뛰어나며 경제적인 서버 플랫폼입니다.

유연성

SharePoint Server 2013 은 Microsoft SaaS(Software as a Service) 전략에 따라 설계, 개발 및 테스트되었습니다. 이 경험으로 광범위하게 구축된 SharePoint Server 2013 은 새롭게 개선된 유연성이 높은 배포 옵션을 제공합니다. 기존의 온-프레미스 배포, Microsoft SharePoint Online 제공 Microsoft Office 365 사이트에서 호스트되는 서비스로 배포, Azure IaaS(Infrastructure as a Service) 배포 옵션 중에서 선택하거나 이들 옵션을 조합할 수 있습니다. Microsoft 는 사용자 환경을 변경하지 않고 온-프레미스 또는 클라우드 기반 솔루션을 사용하는 방법과 시기를 사용자가 직접 선택할 수 있도록 SaaS 를 제공하기 위해 최선을 다하고 있습니다.

비즈니스 결과를 향상시키면서
관리자 선택을 극대화합니다.

배포 유연성

SharePoint Server 2013 은 온-프레미스, 클라우드 또는 하이브리드 배포 시나리오에서 모두 유례없는 최상의 배포 유연성을 제공합니다. 비즈니스 요구 사항과 기술의 진보가 융합됨에 따라 IT 전문가는 조직에서 새로운 혁신 기술을 적용해 볼 수 있는 고유한 기회를 갖게 되었습니다.

예를 들어 IT 전문가에게는 변화하는 비즈니스 요구 사항을 충족하고 가동 중지 시간 및 오류를 최소화하며 비용 효율성을 극대화하기 위해 수직으로 빠르게 확장되는 인프라가 필요합니다. 다행히 몇 가지 핵심 혁신 기술이 이러한 일을 가능하게 하고 있습니다.

가상화

인프라 및 서비스 배포에 걸리는 시간이 줄어들어 IT 부서가 각 사업부의 요청에 더 빠르게 응답할 수 있습니다. 또한 늘 그렇듯이 가상화는 업무를 지원하는 데 필요한 물리적 서버의 수를 대폭 줄입니다.

클라우드 기반 응용 프로그램

어디서든 중요 응용 프로그램에 액세스할 수 있어 작업 생산성이 개선되고 정보 전달이 용이해지며 고객과의 소통이 원활해져 조직은 일상적인 비즈니스 흐름을 개선하고 시장의 변화와 기회에 더 빠르게 대응할 수 있습니다.

다중 테넌트 지원 및 프레임스 간 통합

이러한 혁신 기술은 IT 부서 및 호스팅 서비스 공급자가 기존 인프라 투자를 최대화할 수 있도록 하는 동시에 새로운 서비스, 개선된 관리 및 향상된 가용성을 모색할 수 있도록 합니다.

서비스 응용 프로그램

SharePoint Server 2013 은 SharePoint Server 2010 과 일관된 서비스 응용 프로그램 아키텍처를 제공하지만, SharePoint Server 2013 의 새로운 서비스는 기존의 투자를 극대화하고 보다 많은 사람에게 더 다양한 형식으로, 그리고 더욱 효율적으로 정보를 제공할 수 있도록 설계되었습니다.

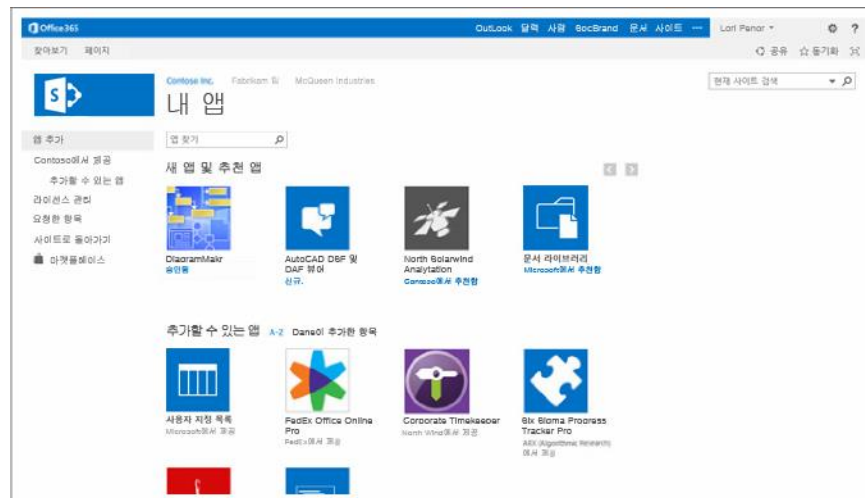
번역 서비스

사이트뿐 아니라 사이트의 콘텐츠까지 번역할 수 있는 새로운 클라우드 기반의 번역 서비스를 통해

더 많은 사용자와 소통할 수 있습니다. 이 서비스에는 광범위한 API 집합, REST 및 CSOM 지원이 포함되어 있으므로 필요한 경우 콘텐츠를 사전에 번역하거나 사용자가 즉석에서 번역할 수 있습니다(비동기식, 동기식 또는 스트리밍으로).

앱 관리

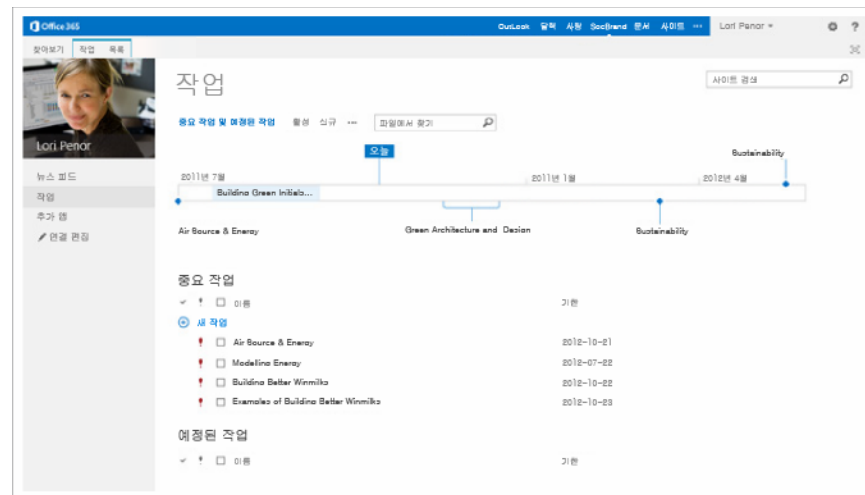
응용 프로그램은 SharePoint Server 2013 환경의 핵심입니다. SharePoint 응용 프로그램은 개발, 마켓플레이스에 배포, 모니터링 및 사용 중지가 용이한 안전하고 집중적인 솔루션입니다. 응용 프로그램 관리도 간편합니다. SharePoint Server 2013 에는 SharePoint 마켓플레이스에서 설치했는지 또는 내부 앱 디렉터리에서 설치했는지에 관계없이 응용 프로그램, 사용 권한 및 라이선스를 간편하게 관리할 수 있도록 설계된 새로운 앱 관리 서비스가 포함되어 있습니다.



SharePoint Server 2013 의 앱

작업 관리

소프트웨어는 상호 작동해야 합니다. SharePoint Server 2013 을 사용하면 연결된 시스템을 통해 직장 내에서 이루어지는 작업을 모든 관점에서 보고 정보를 효율적으로 공유할 수 있습니다. 새로운 작업 관리 서비스는 Microsoft Exchange Server, Lync® Server, Project Server 및 SharePoint Server 2013 을 포함한 Microsoft 서버 제품에 대해 작업 기반 이벤트 집계를 지원합니다. 예를 들어 사용자는 휴대폰의 Microsoft Exchange Server 에서 작업을 편집할 수 있으며 그런 다음에는 작업 관리 서비스가 Exchange Server 의 내 작업 SharePoint 목록에서 작업을 집계합니다.



SharePoint Server 2013 의 작업

PowerPoint Automation Service

정보는 SharePoint Server 의 핵심이며, 이러한 정보를 다양한 형식으로 제공할 경우 공동 작업의 폭이 넓어지고 소프트웨어의 개선된 기능에 액세스할 수 있게 됩니다. SharePoint Server 2013 은 현재의 Word Automation Service 와 유사한 새로운 PowerPoint Automation Service 를 제공합니다. 이 서비스는 Microsoft PowerPoint® 프레젠테이션을 다양한 형식으로 자동 변환하여 프레젠테이션에 더 쉽게 접근할 수 있도록 합니다. 이전 버전 Microsoft Office 문서를 최신 버전의 Office 문서로 변환하거나 웹 페이지 또는 PDF 로 변환하는 옵션이 있습니다.

Office Web Apps

Office Web Apps 는 별도의 서버 제품인 Office Web Apps 서버로 발전하여 문서 보기 및 편집을 위해 여러 SharePoint 팜을 호스트할 수 있습니다. 또한 Office Web Apps 가 실행되는 서버 또는 팜을 사용하면 다음을 포함하여 여러 데이터 저장소에 저장된 파일을 볼 수 있습니다.

- Microsoft 서버 제품(SharePoint Server, Exchange Server 및 Lync Server)
- 파일 서버(URL 로 액세스 가능)

또한 타사에서도 이 서비스와 통합하여 EMC Documentum, IBM FileNet, OpenText 및 Oracle 과 같은 해당 저장소에 저장된 문서에 액세스하도록 지원할 수 있습니다.

관리자는 Office Web Apps 를 SharePoint 팜과 분리하여 필요한 경우 서버를 더 자주 업데이트할 수 있습니다. 대규모 조직의 관리자는 SharePoint 환경과는 별도로 Office Web Apps 의 확장성 및 성능을 관리할 수 있습니다. 또한 여러 SharePoint 팜과 Exchange Server 및 Lync Server 를 하나의 Office Web Apps 서버 환경에서 관리할 수 있습니다.

User Profile Service

사용자 프로필 속성은 공유 공동 작업에서 권한 부여에 이르기까지 다양한 SharePoint 기능에 이용됩니다. SharePoint Server 2013 에서는 기존의 Microsoft Forefront® Identity Manager 기반 접근 방식과 새로운 직접 Active Directory® 도메인 서비스 동기화 옵션부터 외부 ID 관리자를 사용할 수 있는 다양한 옵션에 이르기까지 새로운 프로필 가져오기 옵션을 통해 사용자 속성에 간편하게 액세스할 수 있습니다. 덕분에 전반적으로 성능이 대폭 향상됨과 동시에 유연성도 확대되었습니다.



확장 가능

SharePoint Server 2013 은 사용자의 작업 방식에 따라 작동하도록 설계되었습니다. 즉, 사용자의 비즈니스 성장에 맞춰 확장성 및 성능 기능을 제공합니다. SharePoint Server 2013 은 SharePoint Server 2010 에서 제공하는 견고한 아키텍처를 이어 받았지만 가장 까다로운 작업을 지원하도록 설계된 새로운 기능도 포함하고 있습니다.

비용 증가 없이 성능을 높일 수 있습니다.

확장 가능한 아키텍처

SharePoint Server 2013 은 수많은 비즈니스 및 IT 문제를 해결하는 포괄적인 솔루션을 포함하고 있지만 이러한 장점을 실현하기 위해 광범위한 전체 규모 배포를 바로 수행할 필요는 없습니다. SharePoint Server 2013 은 우선 배포 결과를 바로 확인할 수 있는 전략적 프로젝트를 배포한 후 새로운 기능 집합을 지원하는 데 필요한 몇몇 IT 리소스를 추가하여 배포를 확장함으로써 여러 수평 또는 수직 시나리오를 조직의 속도에 맞춰 해결할 수 있도록 설계되었습니다.

분산 캐시

비즈니스 응용 프로그램, 신디케이트드 피드, 공유 컨텍스트 등 다양한 원본의 데이터가 사용됨에 따라 데이터 기반 응용 프로그램 또한 점점 더 많이 보급되고 있습니다. SharePoint Server 2013 에는 Windows Server® AppFabric® 캐시의 안정성을 기반으로 하는 새로운 분산 캐시 서비스가 포함되어 있습니다. 분산 캐시는 요청을 처리하는 데 시간이 너무 오래 걸리지 않도록 합니다.

디스크 입/출력

대부분의 SharePoint 환경에서는 할당량 요구 사항이 늘어남에 따라 저장소 비용이 큰 문제로 남아있습니다. 그러나 IT 예산은 일반적으로 부족해서 저장소 용량을 2 배, 3 배 또는 4 배로 늘리기는 힘듭니다. 이에 대한 업계의 신속한 대응과 기술의 진보 덕분에 용량은 늘어나고 저렴한 저장소 옵션을 사용할 수 있게 되었습니다. SharePoint Server 2013 은 가용성을 훼손시키지 않으면서 다양한 저장소 아키텍처에 배포할 수 있습니다. SharePoint Server 2010 의 향상된 성능을 기반으로 구축된 SharePoint Server 2013 에서는 디스크 입/출력이 대폭 줄어들고 최소 디스크 성능에 대한 제한이 낮아졌습니다. 또한 원활해진 I/O 패턴으로 경합이 줄어들어 SharePoint Server 2013 인프라를 지원하는 저장소 옵션이 더 다양해졌습니다.

조각화된 저장소

조각화된 저장소는 조직의 저장 공간을 줄이고, 대역폭을 최소화하고, 파일 업데이트 작업에 대한 모든 쓰기 비용이 파일 자체의 크기가 아니라 파일에 대해 수행되는 변경 내용의 크기에 비례하도록 하는 새로운 파일 저장 알고리즘을 통해 성능을 향상시키도록 설계되었습니다. 조각화된 저장소는 파일을 조각으로 나누고 이러한 조각을 Microsoft SQL Server®에 저장함으로써 파일에 대한 증분 업데이트가 SharePoint Server 에 저장될 수 있도록 합니다.

최소 다운로드

SharePoint Server 2013 은 다양한 기능을 갖춘 직관적인 검색 환경을 제공합니다. SharePoint Server 2013 의 최소 다운로드는 페이지 로드 성능을 대폭 개선하고 SharePoint Server 를 다양한 기능을 갖춘 응용 프로그램으로 만드는 새로운 탐색 프레임워크를 제공합니다. 최소 다운로드는 사용자가 원본 페이지와 대상 페이지 사이의 차이 부분을 받도록 함으로써 대역폭을 최소화하고 전반적인 성능을 향상시키도록 설계되었습니다.

최소 다운로드는 업데이트가 필요한 콘텐츠를 결정하기 위해 페이지의 컨트롤 및 내용 개체 틀과 서버 간에 다운로드 관리자 인터페이스를 구현합니다. 개발자는 프레임워크를 지원하는 컨트롤과 마스터 페이지를 구현하여 최소 다운로드를 사용할 수 있습니다. 컨트롤이 최소 다운로드를 지원하지 않을 경우 기존처럼 전체 페이지가 렌더링되므로 항상 페이지 제공이 보장됩니다.

데이터 플랫폼

향상된 확장성 및 성능은 SharePoint Server 2013 전반에서 뚜렷하게 나타나며 그 깊이는 데이터베이스 계층으로까지 확장되었습니다. SharePoint Server 2013 의 데이터베이스 향상 기능은 다음과 같은 SQL Server 2008 R2 SP1 의 향상 기능을 활용합니다.

- Microsoft SQL Azure™ 규정 준수 기준 준수
- 중복되거나 사용되지 않는 테이블 및 인덱스를 제거하여 링크 추적
- 문서 라이브러리 검색 중 입/출력 작업 감소
- SQL 스파스 열을 사용하여 SharePoint 데이터베이스 스키마 단순화 및 데이터 액세스 최적화
- 큰 목록의 종속성 개선

공유 컴퓨팅

공유 컴퓨팅 및 공동 작업은 사용자가 자신에게 친숙한 방식으로 작업할 수 있도록 지원하지만 공유 컴퓨팅이 널리 보급됨에 따라 이를 지원하는 인프라에도 많은 요구 사항이 따르고 있습니다. 이러한 요구 사항에 부응하기 위해 이제 공유 컴퓨팅 데이터는 개인 사이트가 호스트되는 콘텐츠 데이터베이스에 저장되므로 요구 사항에 맞춰 수평 확장이 가능합니다.



SharePoint Server 2013 의 개인 사이트

규정상의 표준을 준수하고 중요한 비즈니스 데이터와 개인 데이터가 유출되지 않도록 보호하는 것은 조직 및 기업 IT 담당자에게 언제나 최우선 과제입니다. 규정 준수 및 데이터 보호에 요구되는 핵심 기능은 다음과 같습니다.

- 정보에 액세스할 수 있는 사용자 제어.
- 특정 정보에 실제로 액세스하는 사용자 보고.

SharePoint Server 2013 은 규정 정책의 구성과 관리를 간소화함으로써 강화된 데이터 보안 및 규정 준수 환경을 구축하도록 지원합니다. 따라서 IT 전문가가 유연하고 일반적인 중앙 집중식 권한 부여 및 감사 관리 환경에서 중요한 회사 데이터와 고객 데이터에 대한 액세스를 더 효과적으로 통제할 수 있습니다.

보안

정보 보안은 조직의 경쟁력을 유지하는 데 있어서 매우 중요한 요건입니다. SharePoint Server 2013 은 정보가 공유되는 방식을 간소화하며, 정보의 보안이 유지되고 회사 정책이 준수되도록 하는 데 도움을 주는 보안 모델을 다양하게 제공합니다.

규정 준수와 공동 작업 간에
적절한 균형을 유지합니다.

정보 관리

SharePoint Server 2013 에서는 규정 준수의 범위를 콘텐츠 그 이상으로 확장합니다. 향상된 정보 관리 정책은 사용자 셀프 서비스를 지원하는 것과 콘텐츠가 회사 정책을 준수하도록 하는 것 사이에서 균형을 이루도록 설계되었습니다. IT 전문가는 회사 차원의 정보 관리 정책을 정의하고 사이트 모음이 생성되면 이를 사이트 모음에 적용할 수 있습니다.

또한 정보 아키텍처 전반을 더 지원하고 통제할 수 있도록 사용자 환경이 직관적으로 변경되었기 때문에 기본 제공 정책을 사용하여 기밀 정보를 더 쉽게 보호할 수 있습니다. 또한, 이러한 정책은 모든 SharePoint 버전에 걸쳐 규정을 준수할 수 있도록 지원하고 감사 복원성, 필터링, 사용자 정의 감사 및 사용을 통해 감사와 관련된 관리 효율성을 증대시킵니다.

전자 검색

어떤 조직이든 생성되는 정보의 양이 지속적으로 증가하면 이러한 정보의 체계적인 보관 및 검색이 중요한 측면으로 부각됩니다. 정보 보관 및 검색의 목적이 저장소 관리를 개선하는 것인지, 데이터 보존에 대한 규정 요구 사항을 충족하는 것인지 또는 eDiscovery(전자 검색) 요청을 충족하는 데 따르는 비용을 절감하는 것인지에 관계없이 정보 보관이 제대로 이루어질 경우 수많은 이점을 얻을 수 있습니다. SharePoint Server 2013 에는 비즈니스 통신 내용을 보호 및 보존하는 프로세스를 간소화하고 자동화할 수 있도록 하는 통합된 정보 보관, 보존 및 검색 기능이 도입되었습니다. 이러한 기본 제공 도구를 사용하면 사용자나 관리자가 SharePoint 제품을 사용하는 방식이나 제품을 관리하는 방식을 변경할 필요 없이 쉽게 정보를 보존하고 검색할 수 있습니다.

권한 관리

SharePoint Server 2013 에는 정보가 저장된 위치에 관계없이 정보를 읽거나 복사하는 사람을 제어하는 IRM(정보 권한 관리)에 대한 광범위한 지원이 포함되어 있습니다. 방화벽, 암호화된 전송 및 기타 보안 방법과는 달리 IRM 은 정보가 회사 네트워크에서 나간 후에도 정보와 함께 유지되어 지속적인 보호를 제공받습니다.

보안 위임

SharePoint Server 2013 의 새로운 OAuth 2.0 지원을 사용하면 서버 간에 또는 응용 프로그램 권한 부여 시에 사용 권한을 위임할 수 있습니다. OAuth 는 단순한 “사용 권한을 대신하여 작업”을 가능하게 하는 대리 키로 작동하며, 정보를 안전하게 유지하는 데 필요한 신뢰할 수 있는 보안을 제공하도록 설계되었습니다.



사이트 폐쇄 및 삭제

데이터 보존도 중요하지만 SharePoint Server 에 저장되는 보관된 데이터의 양을 줄이는 것 또한 중요합니다. 이는 그 목적이 버전 제어 관리에 있는지, 정보 아키텍처 준수에 있는지 또는 저장소 사용량의 감소에 있는지 상관없습니다. 사이트 폐쇄 및 삭제는 IT 부서에서 설정한 정책을 따르며 사용자가 더 이상 필요 없는 사이트를 폐쇄 및 제거할 수 있게 해 줍니다. 사이트를 폐쇄하면 Microsoft Outlook®, Outlook Web App, Microsoft Project Server 등 사이트 구성원에게 공개된 사이트가 집계되어 있는 위치에서 사이트가 정리됩니다.

iFrame 보안

iFrame 은 현재 HTML 문서에 다른 문서를 포함하는 데 일반적으로 사용되는 인라인 프레임입니다. iFrame 은 빠르고 간단하게 SharePoint Server 의 다른 페이지에 있는 콘텐츠를 보거나 방화벽 내부 및 외부의 다른 원본에 있는 콘텐츠를 표시할 수 있는 방법을 제공합니다. iFrame 을 사용하면 정보를 효율적으로 렌더링할 수 있지만, 삽입 기반 공격이나 악성 콘텐츠 전송 등 해커가 또 다른 공격 진로로 악용하는 경우도 늘고 있어 주의가 필요합니다. SharePoint Server 2013 에서는 이러한 위협을 인식하고 iFrame 의 보안을 강화하는 새로운 기능을 제공합니다. IT 부서 및 사이트 모음 관리자는 이제 페이지에 iFrame 을 삽입할 수 있는 참가자 권한을 지정할 수 있습니다(필요한 경우 허용되는 도메인 목록 사용).

안정적

SharePoint Server 2013 은 최고 수준의 가용성과 사이트 복원성을 제공하는 동시에 다양한 규모의 환경에 배포하는 데 따르는 비용과 복잡함도 줄여 줍니다.

SharePoint Server 2010 의 기본 기능을 기반으로 구축된 SharePoint Server 2013 의 향상된 기능은 고가용성, 재해 복구 및 백업을 위한 단순하면서도 통합된 솔루션을 제공합니다.

항상 준비된 환경을 제공합니다.

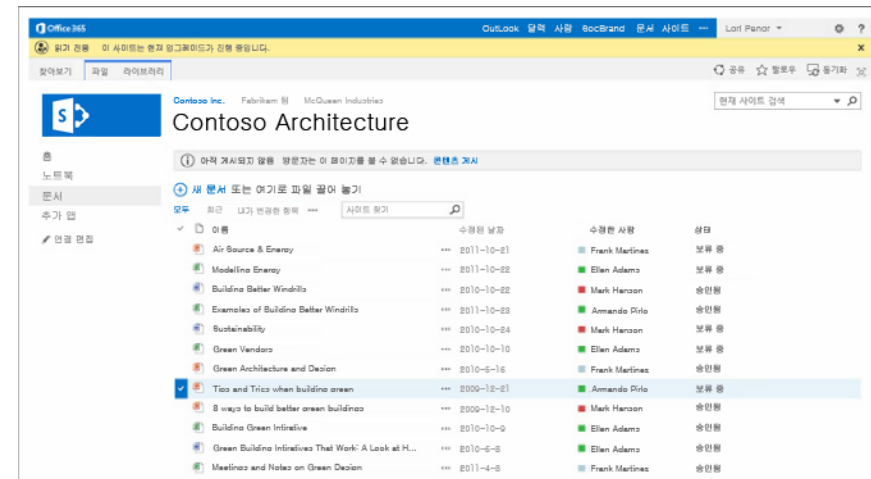
요청 관리

SharePoint Server 2013 의 요청 관리는 IT 부서가 규칙 엔진을 통해 들어오는 요청에 대해 우선 순위를 지정하고 요청을 라우팅할 수 있도록 합니다. 이러한 규칙 엔진은 요청의 성격 및 그에 적절한 응답을 결정하는 논리를 적용합니다. 요청 관리는 다음 작업을 수행하는 데 사용할 수 있습니다.

- 새로운 가중치 스키마를 기반으로 상태 특징이 양호한 서버로 요청을 라우팅합니다.
- 웹 로봇과 같은 알려진 악성 요청을 식별 및 차단합니다.
- 우선 순위가 낮은 요청을 제한하고 우선 순위가 높은 요청에 사용될 수 있도록 리소스를 보존합니다.
- 특정 유형의 요청을 요청 처리 중인 팜의 내부 또는 외부에 있는 다른 서버로 라우팅합니다.

시스템 상태 알림

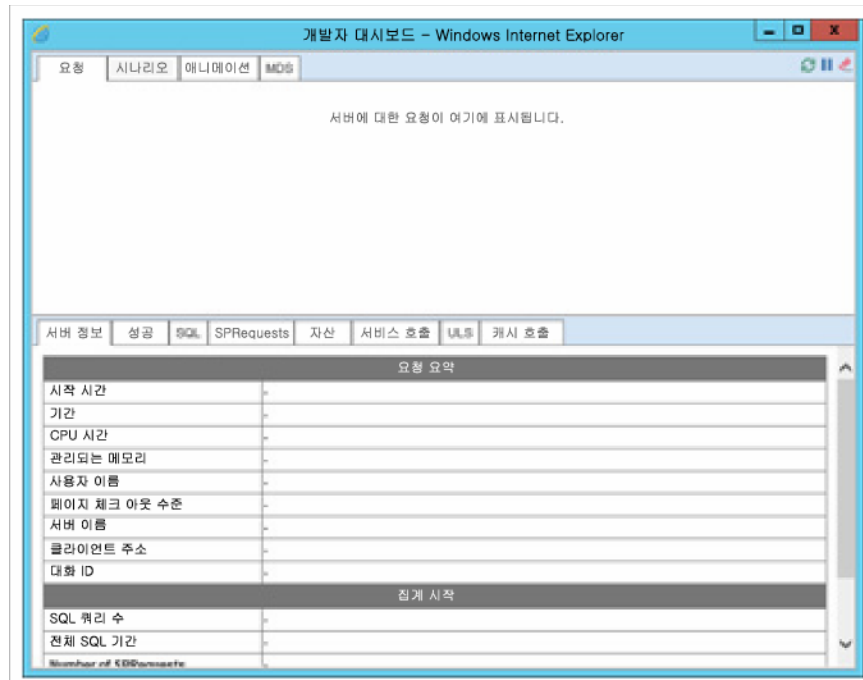
시스템 상태 알림은 업그레이드 중이든 일반적인 유지 관리 작업 중이든 또는 읽기 전용으로 전환하는 중이든 관계없이 SharePoint 배포 및 배포의 가용성에 대한 중요한 정보를 제공합니다. 수행 중인 작업에 대한 정보를 제공하는 배너가 사용자 사이트에 표시되므로 지원 센터 요청 횟수가 줄어 IT 부서의 부담이 줄어듭니다.



팀 사이트의 업그레이드 상태를 보여 주는 시스템 상태 알림 배너

개발자 대시보드

완전히 새롭게 디자인된 개발자 대시보드에서 성능 및 안정성에 대한 중요한 정보를 바로 활용할 수 있습니다. 개발자 대시보드는 개별 요청에 대한 세부 정보를 집계하여 통합된 새로운 보기로 제공합니다. 또한 개선된 사용자 환경을 통해 요청 세부 정보를 알아보기 쉬운 구조화된 보기로 제공합니다. 페이지에 바로 제공되는 이 정보는 성능 문제를 해결해야 하는 관리자는 물론 코드를 디버깅하고 최적화해야 하는 개발자에게도 귀중한 자료가 됩니다. 개발자 대시보드는 기본적으로 사용하지 않도록 설정되어 있으며 Windows PowerShell® 명령줄 인터페이스를 사용하여 각 웹 응용 프로그램에 대해 개별적으로 사용하도록 설정할 수 있습니다.



SharePoint Server 2013 의 개발자 대시보드

SQL Server 2012

Microsoft SQL Server 2012 는 클라우드에서 사용할 수 있는 정보 플랫폼으로서, 업무에 중요한 기밀을 기반으로 조직이 혁신적인 정보를 공개하고 데이터를 온-프레미스와 공용 클라우드 환경 전반으로 확장하는 솔루션을 빠르게 구축할 수 있도록 지원합니다.

SQL Server 2012 에 대한 자세한 내용은 <http://www.microsoft.com/ko-kr/sqlserver/product-info/overview-capabilities.aspx> 를 참조하십시오.

Windows Server 2012

Windows Server 는 세계에서 가장 큰 규모의 수많은 데이터 센터를 지원하고 전 세계의 소규모 기업을 지원하며 그 중간에 있는 모든 규모의 조직에게 가치를 제공합니다. 이러한 신화를 기반으로 한 Windows Server 2012 는 가상화, 네트워킹, 저장소, 사용자 환경, 클라우드 컴퓨팅, 자동화 등의 수많은 새로운 기능 및 향상된 기능을 제공함으로써 서버의 범주를 새롭게 정의합니다. 간단히 말해서, Windows Server 2012 는 IT 의 운영 방식을 바꿔 비용을 줄이고 완전히 새로운 수준의 비즈니스 가치를 제공할 수 있도록 합니다.

Windows Server 2012 에 대한 자세한 내용은 <http://www.microsoft.com/ko-kr/server-cloud/windows-server/default.aspx> 를 참조하십시오.

시간 관리

지금처럼 경쟁이 치열한 비즈니스 환경에서는 새롭게 나타나는 추세에 뒤처지지 않고 적절하게 대응할 수 있어야 합니다. SharePoint Server 2013 은 IT 담당자가 신속하게 조치를 취할 수 있도록 지원하는 솔루션을 제공합니다.

소프트웨어 배포 이후의 가장 어려운 과제 중 하나는 배포를 지원하도록 IT 인프라를 관리하는 것입니다. 대부분의 경우 IT 투자는 최종 결과에 직접적으로 영향을 줍니다. SharePoint Server 2013 은 IT 에 대한 강조를 줄이고 관리 작업을 효율화하도록 설계되어 IT 전문가는 시간에 쫓기고 기술적 역량에 한계가 있더라도 핵심 역량에 주력하고 비용을 절감할 수 있습니다. 과거에는 완료하는 데 몇 시간이 걸렸던 작업이 이제 간단하고 효율적이며 효과적인 프로세스로 바뀌어 IT 부서는 일상적인 관리 작업에 드는 시간을 줄이고 혁신 기술에 더 주력할 수 있습니다.

경제적

대부분의 조직에서 IT 부서는 매일 더 많은 작업을 수행하도록 요청 받지만 예산은 갈수록 줄어들고 있습니다. SharePoint Server 2013 에 포함된 대부분의 개선된 기능은 일반적인 작업의 효율성뿐 아니라 IT 부서의 생산성도 높여 줍니다. 개선된 성능 및 안정성은 사용자가 준비가 되었을 때 SharePoint Server 2013 을 사용할 수 있도록 하고 동시에 향상된 UI 를 통해 일상적인 작업을 더 빠르고 쉽게 수행할 수 있도록 합니다.

위험, 복잡성 및 비용을 억제하는
동시에 최종 사용자에게 필요한
기능을 제공합니다.

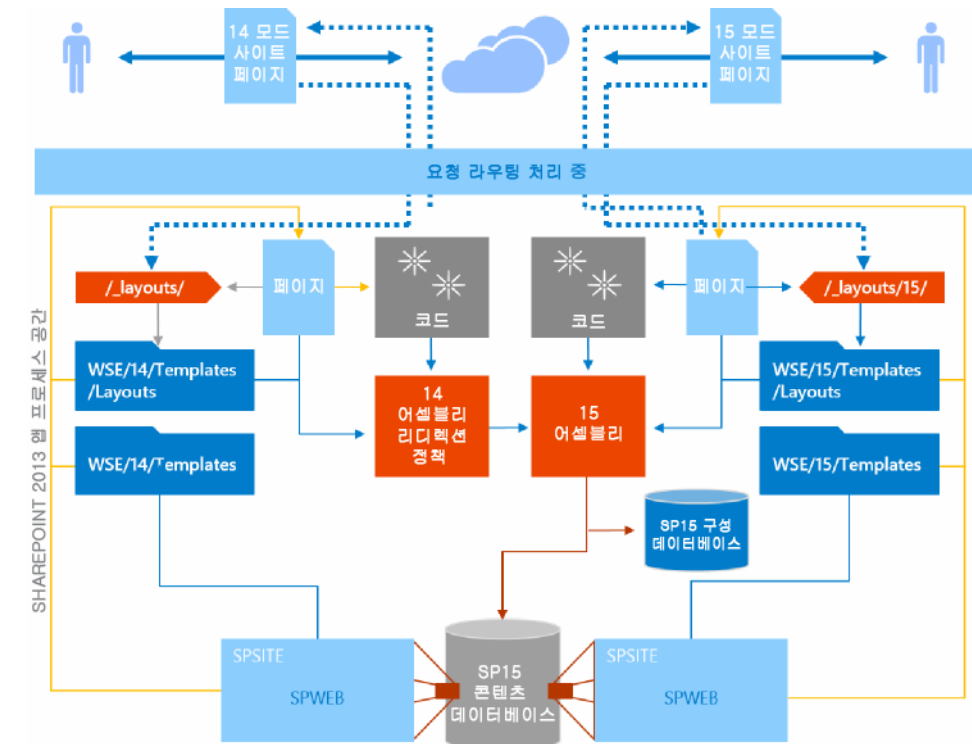
자연된 업그레이드

이전 버전과 호환되지만 완전히 새롭게 바뀐 업그레이드 환경은 사용자의 요구 사항과 IT 부서의 요구 사항 간에 균형을 이루도록 설계되었습니다. 일반적으로 소프트웨어를 변경하는 것은 어렵기 때문에 SharePoint Server 2013 은 IT 부서가 사용자 사이트 및 콘텐츠를 업그레이드할 필요 없이 SharePoint Server 2010 을 업그레이드할 수 있도록

지원합니다. 사용자에게 대해서는 업그레이드가 자연되므로 업그레이드 시기를 사용자가 직접 선택할 수 있습니다. 새로운 평가 사이트 모음은 사용자가 프로덕션 콘텐츠를 업그레이드하기 전에 업그레이드 평가를 요청할 수 있도록 합니다. 해당 환경이 적절한 경우 사이트 모음 관리자가 사용자의 콘텐츠를 업그레이드하면 됩니다. 전체 업그레이드 기능을 사용할 수 있는지 여부는 SharePoint Server 2010 을 온-프레미스에 배포했는지 Office 365 에서 SharePoint Online 을 구독하는지 여부에 따라 달라집니다.

사이트 모음 상태 검사

업그레이드 환경에는 사용자가 액세스할 수 있는 사이트 모음 상태 검사가 포함되어 있습니다. 사이트 모음 상태 검사는 사이트 모음 업그레이드 프로세스 전이나 프로세스 중에 실행하여 문제를 발견하고 이를 해결하는 솔루션을 제공할 목적으로 사용할 수 있습니다. 성공적인 업그레이드를 위해 단계마다 지침이 제공됩니다. 업그레이드가 성공적으로 완료된 후에도 사이트 모음 상태 검사를 사용할 수 있으므로 사이트 모음 수명 주기 전반에 걸쳐 사이트 모음의 안정성과 접근성을 보장할 수 있습니다.



SharePoint Server 2013 의 사이트 모음 프로비전 모드

선택적 프로비전

소프트웨어의 새 버전으로 업그레이드함에 따라 사용자에게 미치는 영향을 최소화하기 위해 SharePoint Server 2013 은 새로운 사이트 모음 프로비전 모드를 지원합니다. 따라서 사이트 모음을 만들었을 때 어느 SharePoint Server 버전에 프로비전할지를 선택할 수 있습니다. 예를 들어 SharePoint Server 2013 환경에서 만든 새 사이트 모음을 이전 버전과의 호환성을 지원하는 SharePoint Server 2010 모드나 SharePoint Server 2013 모드에만 프로비전하도록 선택할 수 있습니다. 원하는 경우 사용자가 개인적인 필요와 비즈니스 요구 사항에 가장 적합한 버전을 선택하게 할 수도 있습니다.

또한 페이지 렌더링 공존성 기능은 사용자 지정한 내용이 다른 버전에서도 계속 작동하도록 보장합니다. SharePoint Server 2010 모드를 사용하여 SharePoint Server 2013 에 프로비전된 사이트 모음과 사이트는 외형과 기능이 SharePoint Server 2010 사이트와 동일합니다.

시간과 운영 비용을 절감합니다.

Windows PowerShell

SharePoint Server 2013 에는 Windows PowerShell 3.0 에 대한 기본 지원이 포함되어 있어 IT 부서가 더 많은 작업을 더 짧은 시간 내에 수행할 수 있습니다. Windows PowerShell 3.0 은 서버, 네트워크 및 저장소와 같은 데이터 센터의 모든 측면에 대해 포괄적인 관리 플랫폼을 제공합니다. 최신 버전의 Windows PowerShell 의 경우 원격 서버에 대한 세션의 복원성이 더 뛰어나며 다양한 유형의 중단에도 실행될 수 있습니다.

Windows PowerShell 은 구문이 자연어처럼 단순하고 일관되므로 배우기도 더 쉽습니다. 새로운 Windows PowerShell 명령은 광범위하며 데이터 센터에 필요한 다양한 작업을 지원하므로 IT 전문가는 기본적인 데이터 센터 작업은 물론 복잡한 작업까지 쉽게 자동화할 수 있습니다.

중앙 관리

SharePoint Server 2013 은 확장 가능하며 원격에서 액세스가 가능한 일관된 관리 인터페이스를 제공합니다. 공유 서비스는 IT 관리를 간소화하고 관리 작업을 위임할 수 있도록 함으로써 IT 리소스의 역량과 가용성을 극대화합니다.

역할 기반 관리 모델을 사용하면 IT 부서 외부 사용자의 역량을 강화할 뿐 아니라 IT 조직 내에서 책임을 나누고 위임할 수도 있습니다. 검색에 사용할 특수 역할이나 용어 저장소 전문가, 지원 센터 담당자 또는 기타 관리자를 쉽게 만들고 관리할 수 있습니다.

SharePoint Online

SharePoint Online 제공 Office 365 사이트에서는 SharePoint Server 2013 의 핵심 기능을 제공하므로 사용자는 생산성을 높이는 데 필요한 기업 수준의 공동 작업 기능을 사용할 수 있습니다. 어디서든 정보에 액세스할 수 있으며 개인용 컴퓨터, 웹 및 모바일 장치 간에 일관된 환경이 제공되므로 언제 어디서든 생산성을 높일 수 있습니다.

SharePoint Online 은 강력하고 친숙한 SharePoint 기능을 제공할 뿐 아니라 관리 작업도 대폭 간소화합니다. 편리한 웹 인터페이스를 사용하여 어디서든 온라인 환경을 관리할 수 있으며, 복잡하거나 대량의 작업을 수행해야 할 경우에는 Windows PowerShell 을 사용할 수 있습니다. 로컬 Active Directory 도메인 서비스에서 Microsoft Online Services 로의 디렉터리 동기화를 통해 온-프레미스 디렉터리의 정보를 사용할 수 있으므로 관리 작업을 두 곳에서 모두 수행할 필요가 없습니다. IT 담당자에 대한 지원은 24 시간 연중무휴로 제공됩니다.

SharePoint Online 을 온-프레미스 SharePoint 배포에 대한 확장으로 사용하여 많은 비용을 들이지 않고도 작업을 클라우드로 이동할 수 있습니다.

또한 SharePoint Online 은 데이터가 클라우드에서 안전하게 유지될 수 있도록 고급 보안 및 안정성 기능을 제공합니다. 서비스는 중복되고 지리적으로 분산된 데이터 센터에서 호스트되며 최상급 재해 복구 서비스를 포함하고 있습니다. Microsoft Forefront Protection for SharePoint 가 서비스에 기본 포함되어 바이러스로부터 사용자를 보호합니다.

SharePoint Online 은 새로운 기능으로 정기적으로 업데이트되므로 조직은 서버를 별도로 업데이트 또는 업그레이드하거나 패치를 적용할 필요 없이 최신 기술을 사용할 수 있습니다. 즉, 인프라 업그레이드를 위해 시간과 리소스를 투자하지 않고도 사용자에게 이러한 향상 기능을 제공할 수 있습니다.

효율적

더 간편해진 사용 방법과 긴밀해진 통합을 기반으로 한 SharePoint Server 2013 은 최종 사용자 교육과 IT 에 대한 지원을 간소화합니다. 여러 엔터프라이즈 시스템의 데이터가 일관된 프레젠테이션 계층을 통해 통합되어 비기술 사용자도 중요한 사용자 지정 기능을 쉽게 사용할 수 있습니다. 개인과 사업부는 공동 작업 프로세스를 위해 고유의 솔루션과 응용 프로그램을 만들고 배포할 수 있습니다. 또한 사용자 지정 개발에 따른 비용을 발생시키지 않고 고유한 요구 사항 및 선호도에 맞게 작업을 자동화하는 단순한 워크플로 도구를 만들 수도 있습니다. 또한, IT 부서는 리소스를 보다 효과적으로 배포하는 동시에 조직은 사람과 시스템으로부터 더 뛰어난 가치를 창출할 수 있습니다.

SharePoint Server 2013 은 데스크톱, 모바일 장치, 태블릿, 슬레이트 등 브라우저가

일상적인 작업의 더 빠르고 쉬운 수행

다양한 화면 지원

오늘날의 연결된 환경에서 IT 소비화에 대응하는 것은 어려운 문제일 수 있습니다. 조직 전반에서 다양한 장치가 사용되므로 소프트웨어가 사용자의 선호 장치를 지원하도록 해야 합니다. HTML5 에 심층적인 투자가 이루어진 SharePoint Server 2013 에서는 IT 전문가와 디자이너에게 장치별로 콘텐츠의 대상을 지정할 수 있는 기능을 제공합니다. 따라서 사용자는 정보에 액세스하기 위해 어떤 화면을 선택했는지에 관계없이 필요한 정보에 액세스할 수 있습니다.

실행되는 장치에 관계없이 광범위한 화면에서 일관된 환경을 제공함으로써 사용자의 역량을 한층 더 강화합니다. 이러한 다양한 환경을 통해 사용자는 한 클라이언트에서 다른 클라이언트로 쉽게 전환하는 동시에 기능은 그대로 사용할 수 있습니다.

모바일

의사 결정을 신속하게 내리고 최신 정보를 유지하는 것은 모든 조직에서 효율성을 높이는 데 매우 중요합니다. 이동 중에도 정보에 액세스할 수 있어야 한다는 것은 이제 업무상 필수 요소가 되었습니다. 화면 간 일관된 환경 외에도 SharePoint Server 2013 에서는 모바일 푸시 및 정보 동기화를 위한 최신 기술과 표준을 제공합니다.

개방형 데이터 프로토콜

응용 프로그램 내에서 생성되어 저장되는 정보의 양은 폭발적으로 증가했는데 데이터가 특정 응용 프로그램에만 제한적으로 사용되면서 데이터 사일로가 발생합니다. SharePoint Server 2013 은 Excel Services, Business Connectivity Services, PerformancePoint Services 와 같은 서비스를 통해 외부 데이터를 더 안전하고 일관된 방식으로 액세스하고 표시할 수 있는 방법을 제공합니다. 또한 OData(개방형 데이터 프로토콜)를 새롭게 지원하면서 응용 프로그램의 경계를 넘어 정보를 전송할 수 있게 되어 다양한 클라이언트, 서버, 서비스 간의 통합과 상호 유익이 가능하게 되었습니다.

Business Connectivity Services

SharePoint Server 경계의 외부에 있는 정보도 내부에 있는 정보만큼이나 중요해지고 있습니다. 사용자는 더 이상 데이터를 분리하여 만들지 않습니다. 즉, 사용자는 데이터를 하나로 모으고 집계하여 표시합니다. 외부 데이터가 어디에나 존재하게 됨에 따라 SharePoint Server 2013에서는 SharePoint Server의 Business Connectivity 아키텍처 전반을 개선하여 SharePoint Server 외부의 데이터에 대해 보다 투명하게 작업을 수행할 수 있도록 지원합니다.

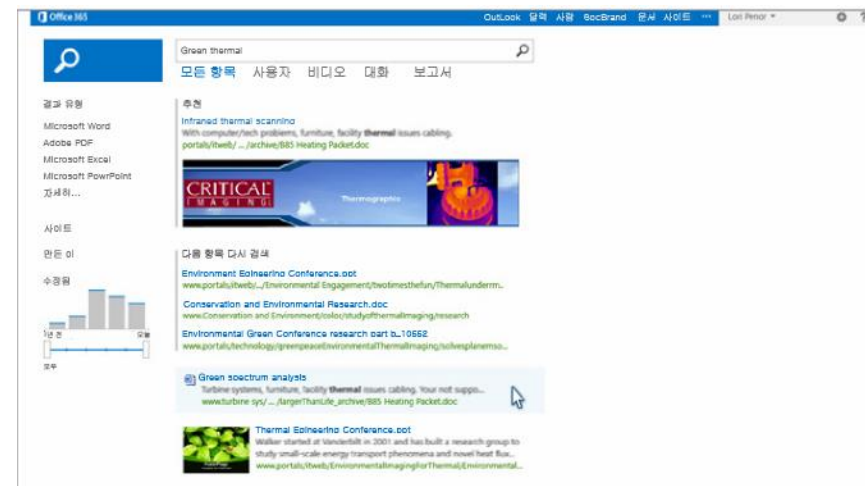
Business Connectivity Services는 다양한 외부 데이터에 대한 보다 안전하고 효율적인 읽기/쓰기 액세스를 가능하게 합니다. 이는 표준 사용자 및 프로그래밍 인터페이스를 제공하는 광범위한 프레임워크를 통해 실현됩니다. 또한 광범위한 비즈니스 솔루션도 만들 수 있습니다. 이러한 솔루션에는 단순하거나 중간 수준의 작업을 위한 SharePoint Composite 솔루션과 고급 요구 사항을 충족하는 코드 기반 솔루션이 모두 포함됩니다.

SharePoint Server 2013에서는 Business Connectivity Services의 기능이 대폭 개선됨에 따라 데이터 검색, 페이징, 필터링 및 정렬이 외부 데이터 원본으로 오프로드되어 병목 현상이 완화됩니다. 따라서 SharePoint Server에 대한 메모리 및 처리 부담이 줄어들어 사용자가 브라우저를 통해 SharePoint Server를 사용하는지 또는 클라이언트를 통해 Microsoft Office 제품을 사용하는지에 관계없이 사용자가 경험하는 표시, 새로 고침 및 데이터 작업이 개선됩니다.

검색

SharePoint Server 2013에서는 검색과 완전히 새로운 엔진에 기반을 둔 엔터프라이즈 인프라가 더 긴밀하게 통합되었습니다. 이 새로운 엔진은 SharePoint 검색에서 제공하는 기본 관련성과 단순함을 Microsoft FASTTM Search Server에서 제공하는 광범위한 확장성과 결합합니다. IT 부서는 확장 가능한 검색 아키텍처를 배포하여 사용자가 원격 데이터 원본을 검색하고, 엔터프라이즈 저장소를 탐색하고, 일상적인 작업에서 사용자가 정보와 상호 작용하는 방식을 기반으로 새로운 개별 탐색 결과를 통해 더 많은 데이터에 액세스할 수 있도록 지원할 수 있습니다.

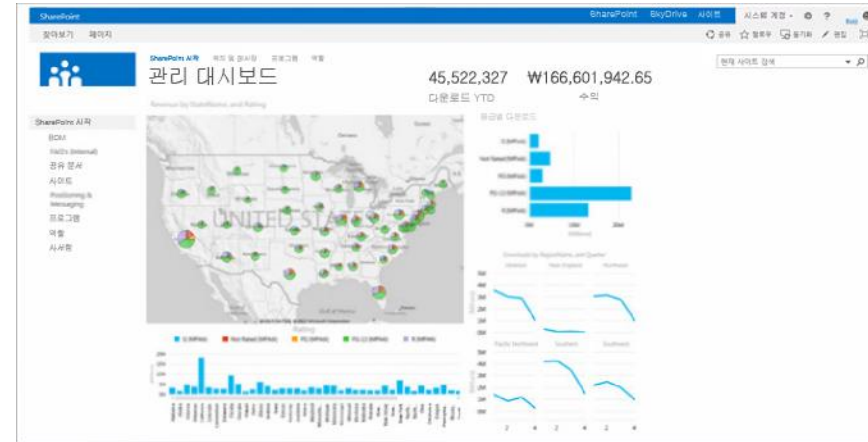
또한 SharePoint Server 2013은 사용자의 전문 지식을 포함함으로써 기존의 데이터 검색 기능을 참 지식 검색으로 확장합니다. 사용자는 블로그, 위키, 개인 사이트, 사례 커뮤니티를 통해 지식을 쉽게 기고할 수 있기 때문에 모범 사례를 신속하게 유포할 수 있습니다. 그런 다음에 검색을 통해 이 지식을 검색할 수 있으므로 지식의 재사용으로 비즈니스 가치를 창출할 수 있습니다.



SharePoint Server 2013의 확장된 검색 옵션

비즈니스 인텔리전스

조직은 SharePoint Server 2013 을 사용하여 데이터 웨어하우스, BI(비즈니스 인텔리전스) 및 분석 시스템에 대한 투자에서 더 많은 가치를 얻을 수 있습니다. 셀프 서비스 BI는 엔터프라이즈 데이터에 포함된 정보를 조직 전체에서 더 광범위하고 쉽게 액세스할 수 있게 해 줍니다. 사용자는 쿼리, 시각화 도구 및 성과 기록표를 만들고 대시보드를 사용하여 엔터프라이즈 데이터를 표시할 수 있습니다. SharePoint Server 2013 BI 향상 기능에는 Power View 보고서를 통한 세련된 시각화, Excel Services 전반의 개선된 데이터 탐색, 새로운 규정 준수 도구를 사용한 BI 자산 관리를 위한 더 긴밀해진 보안 및 제어가 포함됩니다. 이러한 모든 기능은 온-프레미스와 클라우드의 다양한 장치 및 플랫폼에서 지원됩니다.



SharePoint Server 2013 의 셀프 서비스 BI

비즈니스 인텔리전스 센터

간소화된 새로운 비즈니스 인텔리전스 센터 사이트 서식 파일이 제공되므로 이제 보고서, 성과 기록표, 대시보드 및 데이터 원본을 중앙 위치에서 쉽게 관리할 수 있습니다. 사용자는 Excel Services 에 액세스하여 보고서를 게시하고 PerformancePoint Services 에 액세스하여 성과 기록표 및 대시보드를 만들 수 있습니다.

Excel Services

Excel Services 는 웹 기반 통합 문서로 작업하는 사용자에게 다양한 기능을 갖춘 환경과 새로운 기능을 제공합니다.

- 이제 Power View 는 Microsoft Excel 의 친숙한 기능을 사용하여 데이터를 시각적으로 탐색하고, 대화형 시각화를 신속하게 만들고, 보고서를 쉽게 제공 및 공유할 수 있도록 지원합니다®.
- 거의 모든 원본의 데이터를 분해 및 분석하고 Excel 의 PowerPivot 을 사용하여 최상의 분석 응용 프로그램을 빠르게 만들고 SharePoint Server 에 게시할 수 있습니다.
- 새로운 데이터 탐색 기능을 통해 Excel Services 보고서 및 대시보드에 표시된 데이터에 더 쉽게 액세스할 수 있습니다.
- 시간 표시 막대 컨트롤이 Microsoft Excel 클라이언트에서 렌더링될 때와 비슷한 방식으로 브라우저 창에서도 렌더링됩니다.
- 브라우저 창의 상황에 맞는 메뉴가 Excel 클라이언트의 오른쪽 클릭 메뉴와 비슷합니다.
- 브라우저 창에서 피벗 차트 및 피벗 테이블 보고서에 있는 행, 열, 값 및 필터에서 항목을 추가, 변경 및 제거할 수 있습니다.
- Excel Services 를 사용하여 계산된 측정값 및 구성원이 포함된 통합 문서를 게시할 수 있습니다.

이러한 기능은 사용자의 유효성과 효율성을 높이고 IT 비용과 복잡함은 줄임으로써 조직이 더 나은 업무 성과를 달성할 수 있도록 합니다. 또한 IT 부서는 보안 및 정책에 대한 제어를 관리하므로 이러한 장점을 매우 안전한 방식으로 실현할 수 있습니다.

PerformancePoint Services

PerformancePoint Services 는 새로운 디자인과 필터 내에서 항목 검색, 사용자 지정 배경 이미지 등의 기능을 제공하며 전체 대시보드를 SharePoint Server 의 다른 위치로 이동할 수 있도록 지원함으로써 새로운 수준의 투명한 대시보드를 제공합니다. 예를 들어 관리자와 비즈니스 사용자는 공동 작업 BI 대시보드를 통해 정보를 모니터링하고 정보에 대해 토론할 수 있어 성과 기록표와 공유 기능을 기반으로 더 나은 의사 결정을 내릴 수 있습니다. PerformancePoint Services 의 다른 주요 기능은 다음과 같습니다.

- 진행 상황 모니터링을 위해 사용자 지정된 중요 보고서 및 성과 기록표가 연결된 통합 대시보드를 만들 수 있습니다.
- 정보를 공유함으로써 보고서 및 작성자 추천, 즐겨찾기 문서 및 라이브러리에 태그 지정, 마이크로 블로그 및 개인 사이트에서 토론 시작 등의 기능을 사용한 공동 작업을 활성화할 수 있습니다.
- SharePoint 엔터프라이즈 검색을 통해 즉석에서 신뢰할 수 있는 보고서를 찾고 많이 사용하는 자산을 표시할 수 있습니다.

결론

SharePoint Server 2013 은 연결된 정보를 위한 포괄적인 솔루션을 제공함으로써 사용자의 작업 방식을 바꿔 놓는 동시에 구조화된 프로세스, 규정 준수 및 기존 IT 투자의 이점을 활용할 수 있게 해 줍니다.

SharePoint Server 2013 은 사용자의 작업 방식에 맞게 최적화되어 친숙하고 일관된 정보 보기, 공동 작업 및 프로세스를 제공합니다. 동시에 IT 부서는 비즈니스 요구 사항을 충족하는 포괄적이고 관리가 용이하며 통합된 플랫폼으로부터 이점을 얻을 수 있습니다.

사용자의 작업 방식을 최적화하기 위한 토대를 제공하는 SharePoint Server 2013 을 통해 조직은 사용자와 시스템의 능력을 더 완전하게 결합하여 높은 가치를 창출하는 관계, 신속한 혁신 및 탁월한 운영을 실현할 수 있습니다.

자세한 내용은 <http://sharepoint.microsoft.com> 을 참조하십시오.

리소스

SharePoint Server 2013 의 새로운 기능에 대해 알아보십시오.
<http://technet.microsoft.com/ko-kr/sharepoint/fp142366>.

SharePoint Server 2013 에서 새롭게 제공되는 IT 전문가용 기능에 대해 알아보십시오.
[http://technet.microsoft.com/ko-kr/library/cc261970\(v=office.15\)](http://technet.microsoft.com/ko-kr/library/cc261970(v=office.15))